

**SIMOX - LES GENERATEURS DE VAPEUR BASSE PRESSION (0.5 BAR)
à vapeur surchauffée (160 - 180°C)**

- de 60 à 1400 kg/vapeur/heure
- fixes ou mobiles
- à vapeur surchauffée (160-180°C) ¹⁾

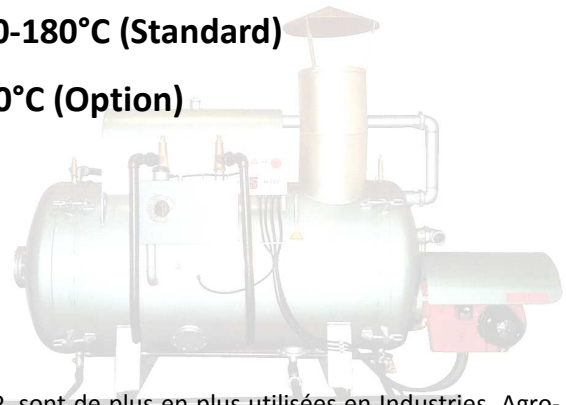
SIMOX - présent dans beaucoup de domaines :	
<p><u>Agriculture</u> Désinfection des sols sans produits chimiques</p>	<p><u>Espaces Verts</u> Désherbage naturel Nettoyage/Désinfection en milieu urbain</p>
<p><u>Bâtiment / TP</u> Traitement thermique du béton</p>	<p><u>Industrie</u> La Vapeur utilisée comme agent thermique; nettoyage, désinfection, dégazage, stérilisation</p>

1) ou vapeur saturée (110° - 120°C)

SIMOX dans l'Industrie

SIMOX - LES GENERATEURS DE VAPEUR BASSE PRESSION (0.5 BAR) à vapeur surchauffée (160 - 180°C)

- de 60 à 1400 kg/vapeur/heure
- fixes ou mobiles
- à vapeur surchauffée : 160-180°C (Standard)
- à vapeur saturée : 110-120°C (Option)



Les raisons d'un succès...

Nos chaudières à vapeur de la série BATIVAP, sont de plus en plus utilisées en Industries, Agro-industries, Assainissement, Bâtiment et Travaux-Publics, en raison des avantages, chaque jour un peu plus évidents, qu'elles présentent par rapport aux chaudières haute pression.

Indépendamment de leur prix, nettement au dessous de la haute pression, nos chaudières BATIVAP :

- ▶ Ne sont pas soumises aux contrôles et vérifications techniques annuelles et décennales, obligatoires pour la haute pression (APAVE, SOCOTEC, VERITAS, Service des Mines,...). Elles échappent également à la nouvelle norme NF 32.020, applicable à la haute pression
- ▶ Elles se raccordent directement au réseau d'eau urbain (pression de 2 à 7 bars), ce qui évite la bâche alimentaire et la pompe de reprise.
- ▶ Elles produisent une vapeur (0.5 bar) directement utilisable dans les process de fabrication, supprimant l'installation des postes de détente. Suivant la législation du pays utilisateur, la pression peut être modulée puisque les épreuves sont effectuées à 2,5 bars.
- ▶ Suivant les besoins, les BATIVAP peuvent fournir soit de la vapeur surchauffée à 160-180° C, soit de la vapeur saturée à 110-120°C. Il suffit de nous le préciser lors de votre commande.
- ▶ Enfin, couplées à nos **échangeurs tubulaires**, nos chaudières constituent des **ensembles industriels** pouvant produire simultanément de la vapeur **et** de l'eau chaude. Cette polyvalence est souvent appréciée en milieux industriels.

... / ...

SIMOX dans l'Industrie

... / ...

Les Générateurs de vapeur BATIVAP sont **la** réponse aux besoins industriels actuels de décentralisation des moyens de production de vapeur.

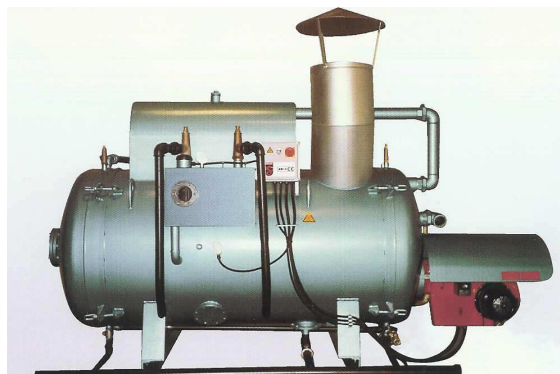
L'unique chaudière HP avec son réseau complexe de distribution est remplacée par de petites unités de production de vapeur pouvant être installées partout, sans contraintes.

Cette nouvelle approche des besoins a pour effet de générer d'importants gains de productivité, par la réduction des pertes de distribution ainsi que des eprtes résiduairees, grâce au dimensionnement exact des petites chaudières.

Vous avez un besoin vapeur ?

**Avec les BATIVAP de SIMOX,
vous prenez un risque...**

... celui de faire d'importantes économies !



LA VAPEUR UTILISEE COMME AGENT THERMIQUE

- **AGRO-ALIMENTAIRE**
 - Fabrication d'aliments pour bétail (granulés)
 - Pasteurisation (Laiterie)
 - Stérilisation et désinfection des installations
 - Dégel de briques de concentrés de fruits et légumes
- **INDUSTRIE DE PETROLE**
 - Dégazage de citernes d'hydrocarbures
 - Chauffage des produits lourds pour transfert
 - Récupération des résidus par chauffage
- **VITICULTURE**
 - Dégazage et stérilisation bactériologique des cuves et foudres à vin
 - Chauffage des vendanges
 - Désherbage et désinfection des sols du vignoble
- **DISTILLERIE (AROMES ET PARFUMS)**
 - Extraction d'arômes essentiels
- **TONNELERIE**
 - Etuvage des bois

UTILISEZ LA VAPEUR BASSE PRESSION !